

お使いみち

住宅の新築・購入(土地のみの購入も含む)・増改築・改装・補修・リフォーム・中古住宅の購入・他金融機関住宅ローンの借換え

適用期間

令和6年10月1日～令和6年12月30日までの正式申込受付分、かつ令和7年9月30日までに借入れの方が対象となります。(JA住宅ローン事前審査申込書により、仮申込みいただいた時点では、記載の金利は適用になりません。)

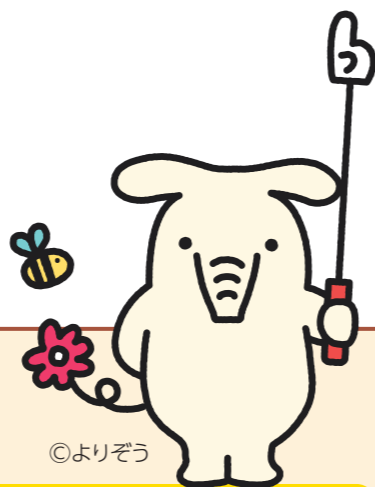
- 引下げ後適用金利は表面記載の引下げ適用条件項目Iの①～②より1項目以上及びI、IIより合計3項目以上該当する方。
- 引下げ後適用金利は正式申込時または融資実行時のいずれか低い金利を適用いたします。但し、固定変動選択型「ずっと引下げ型」当初変動型は除きます。

令和6年10月1日現在

固定変動選択型「はじめに大きな引下げ型」

選択期間	店頭(標準)金利	引下げ後適用金利	当初期間以降の引下げ幅
当初10年	年4.10%	年1.20%	年▲1.50%
当初5年	年3.70%	年1.00%	
当初3年	年3.45%	年0.90%	

※当初期間以降は3年・5年・10年・変動を選択できますが、その時の店頭(標準)金利から年1.50%引下げいたします。
 ※ご融資期間を超える選択期間はお選びいただけませんのでご注意ください。



©よりぞう

各種ローンについてはこちらをご覧ください。



JAうつのみや

住宅ローン等、各種ローンも取り扱っておりますのでお気軽にご相談下さい。

住宅ローンセンター

☎028-622-7100 〒320-0061 宇都宮市宝木町1-2591-1

最寄店・現在のご利用店舗

お問い合わせ先

中央支所 豊郷支所
 宝木出張所 姿川支所
 城山支所 上河内支所
 北部支所 河内支所

資金運用課 本所駐在

〒320-0031 宇都宮市戸祭元町3-10
 ☎028-621-8798

最寄店・現在のご利用店舗

お問い合わせ先

平石支所
 南部支所
 清原支所
 南河内支所
 上三川支所

資金運用課 南部支所駐在

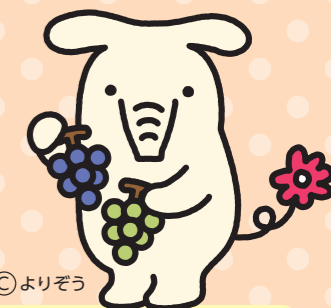
〒321-0113 宇都宮市砂田町526
 ☎028-688-7768

※詳しくは、JAの窓口、またはホームページでご確認ください。

<https://www.jau.or.jp>

JAうつのみや

JA住宅ローン



©よりぞう

新築・リフォームをはじめ、現在ご利用中の住宅ローンのお借換えまで住宅に関するさまざまな用途にご利用いただけます。お気軽にJAバンクにご相談ください。

【適用期間】 令和6年12月31日(火)までに正式にお申込みいただき、かつ令和7年9月30日(火)までに借入れいただけるお客様が対象となります。但し、全期間固定商品については、令和7年3月31日(月)までの実行分を対象とします。(JA住宅ローン事前審査申込書により仮申込みいただいた時点では記載の金利は適用になりません。)

令和6年10月1日現在

固定変動選択型「ずっと引下げ型」当初変動型

引下げ後適用金利

年0.675%

[店頭(標準)金利 年2.725%]

通期の引下げ幅

年2.05%引下げ

※お客様の申し出により、ご返済の途中でも3年・5年・10年の固定金利型に切替えることができます。
 ※固定金利型に切替える場合、その時の店頭(標準)金利から年2.05%引下げいたします。なお、固定金利選択期間終了後、変動金利型を再選択した場合も同様です。
 ※当初変動型の「引下げ後適用金利」については「実行時」の店頭(標準)金利から「正式申込み時」の通期の引下げ幅を差し引いた金利を適用いたします。

全期間固定金利型

店頭標準金利

年4.17%

引下げ後適用金利

年1.98%

●引下げ後適用金利は正式申込時または融資実行時のいずれか低い金利を適用いたします。

※上記店頭(標準)金利と引下げ後適用金利・引下げ幅は金融情勢の変化により見直しさせていただく場合があります。
 ※審査によりご希望に沿えない場合がございますのでご了承願います。

下記の引下げ適用条件項目Iの①～②より1項目以上およびI、IIより合計3項目以上該当する方。

引下げ適用条件項目

- | | | |
|----|---|---------------------------------|
| I | ① 給与振込者(本人・一部振込可、新規含む)・農畜産物販売代金振込者(本人、新規含む)・不動産収入振込者(本人、新規含む) | ④ 通帳レス口座保有者(今回申込の貸出金返済口座を対象とする) |
| | ② JAカード<<一体型>>契約者(本人、新規含む) ※JAカード<単体型>既保有者含む | ⑤ 他行からの借換え |
| II | ① JAネットバンク利用者(本人、新規含む) | |
| | ② 農畜産物販売代金振込者(世帯、新規含む)・不動産収入振込者(世帯、新規含む) | |
| | ③ 年金振込者(世帯、新規・予約含む) | |

「JAとのお取引はこれから」というお客様もお気軽にお問い合わせ・ご相談ください。

(ご利用に際しては、組合員加入のための出資が必要となります)

JAうつのみや

詳細については、JA窓口及びホームページ▶<https://www.jau.or.jp>でご確認ください。

団体信用生命共済・団体信用生命保険のご案内

団体信用生命共済とは 住宅ローンをご返済の途中に万一のことがあった場合、共済金を住宅ローンの弁済に補填する制度のことです。
※告知内容等により引受団体(会社)よりご加入をお断りする場合がございます。予めご了承ください。

がん団信

年 \oplus 0.08%

(特約期間終了後も同様です)

(連生団信+がん団信の場合 年 \oplus 0.20%)

三大疾病保障 特約付団信

年 \oplus 0.10%

(特約期間終了後も同様です)

三大疾病保障特約付団信とは ① 悪性新生物(がん) ② 急性心筋梗塞 ③ 脳卒中

死亡・後遺障害保障に加え、上記の疾病により所定の条件に該当した場合に住宅ローン残高が保険金により支払われます。

ワイド団信

年 \oplus 0.30%

(特約期間終了後も同様です)

ワイド団信とは 保険の引受範囲を拡大することで、一般の団信より加入しやすくしている団信です。

連生団信

年 \oplus 0.20%

(特約期間終了後も同様です)

(連生団信+三大疾病保障特約付団信の場合 年 \oplus 0.30%)

連生団信とは

連帯債務者のどちらかに万一のことがあった場合に住宅ローン残高が共済金により支払われます。

がん団信・連生がん団信 三大疾病保障特約・ 9大疾病補償保険の ご留意事項

※加入可能な年齢の範囲は、満18歳以上満50歳以下となります。
※共済金(保険金)の支払い事由には、条件があります。
※詳しくはパンフレットをご覧ください。

連生団信の ご留意事項

※加入可能な年齢の範囲は、満18歳以上満65歳以下となります。三大疾病保障特約付団信の場合は満18歳以上満50歳以下となります。
※連生団信は、9大疾病補償保険並びに長期継続入院特約の付加はできません。
※連帯債務者2名の場合にのみ取扱いが可能となります。

9大疾病補償保険

年 \oplus 0.30%

(特約期間終了後も同様です)

9大疾病補償保険とは

① 悪性新生物(がん) ② 急性心筋梗塞 ③ 脳卒中 ④ 高血圧症
⑤ 慢性腎不全 ⑥ 慢性膵炎 ⑦ 肝硬変 ⑧ 糖尿病 ⑨ ウイルス肝炎

死亡・後遺障害保障に加え、上記の疾病により所定の条件に該当した場合に住宅ローン残高が保険金により支払われます。

※長期継続入院特約付団信 年 \oplus 0.15%(特約期間終了後も同様です)

ワイド団信の ご留意事項

※加入可能な年齢の範囲は、満18歳以上満65歳以下となります。

住宅ローン主要商品概要

保証会社 商品名	栃木県農業信用基金協会		協同住宅ローン株式会社(KHL)
	一般型	100%応援型	新築・購入コース
お使いみち	住宅の新築・購入・増改築・宅地の購入・他金融機関からのお借換え	住宅の新築・購入・増改築・宅地の購入	住宅の新築・購入・増改築・宅地の購入
ご利用いただける方	※最終返済時の満年齢が80歳以上の場合であっても、同居または同居予定のお子様との連帯債務(親子リレー返済)により、ご融資可能です。 ※がん団信・連生がん団信・三大疾病保障特約付団信・9大疾病補償保険にご加入の場合は、お借入時の年齢が満18歳以上満50歳以下の方となります。 ※ワイド団信・連生団信にご加入の場合は、お借入時の年齢が満18歳以上満65歳以下となります。		
	●前年度税込年収 150万円以上 ●勤続・営業年数 1年以上	●前年度税込年収 300万円以上 ●勤続・営業年数 1年以上	●前年度税込年収 150万円以上 ●勤続・営業年数 1年以上
返済比率	150万円以上250万円未満 30%以内 250万円以上550万円未満 35%以内 550万円以上 40%以内	300万円以上400万円未満 30%以内 400万円以上800万円未満 35%以内 800万円以上 40%以内	150万円以上400万円未満 30%以内 400万円以上800万円未満 35%以内 800万円以上 40%以内 ※返済比率は目安となります。
ご融資金額	10万円以上10,000万円以内(1万円単位)		
ご融資期間	所要額の80%以内または担保価格の範囲内	所要額の範囲内 (前年度税込年収400万円未満の場合は2,500万円以内)	所要額の範囲内
ご融資期間	3年以上40年以内 (借換対象ローンの残存期間内) (無担保借入は30年以内となります)	3年以上40年以内	3年以上40年以内
お借入利率	固定変動選択型(当初固定型)の場合 ●固定金利を選択された場合、期間中(3年・5年・10年)のお借入利率は変動しません。 ●お申し出により固定金利特約期間終了時に、再度、その時点の当JA所定の固定金利の特約を設定することができます。お申し出がない場合には「変動金利型」に切り替えとなります。 固定変動選択型(当初変動型)の場合 ●変動金利を選択された場合、金利は年2回見直します。		
ご返済方法	●元利均等返済(ボーナス併用返済可) ●元金均等返済(ボーナス併用返済可)		
担保	●融資対象物件およびその敷地に第1順位の抵当権を設定させていただきます。また、原則として担保物件については、火災共済(保険)に加入いただき、共済(保険)金請求権に質権を設定させていただきます。		
保証料等	①一括払い ご融資時に一括して保証料をお支払いいただきます。 ※ご融資金額1,000万円 借入期間40年 元利均等返済 お借入利率0.775%(変動金利0.675%+三大疾病0.10%)の場合(概算)		
	一般型保証料176,805円~302,848円 保証料率 0.07%、0.09%、0.13% 上記保証料の他、別途一律保証料30,000円をお支払いいただきます。 ※保証料率は保証会社の審査により決定します。	100%応援型保証料218,812円~344,853円 保証料率 0.09%、0.11%、0.15% 上記保証料の他、別途一律保証料30,000円をお支払いいただきます。 ※保証料率は保証会社の審査により決定します。	7段階保証料108,800円~435,160円 保証料率 0.10%~0.40%(0.05%単位) 上記保証料の他、別途保証会社事務手数料33,000円をお支払いいただきます。 ※保証料率は保証会社の審査により決定します。
手数料 (消費税込み)	●固定金利選択手数料・一部繰上返済手数料は 無料 です。 ●融資手数料 55,000円 ●全額繰上手数料 (固定金利適用中 33,000円) 上記以外 11,000円) ●条件変更手数料 11,000円 (令和6年10月1日現在) ※将来、情勢により、手数料の見直しをさせていただく場合があります。 ※上記手数料の他、KHL保証の場合一部繰上返済手数料5,500円、全額繰上返済手数料11,000円を別途お支払いいただきます。 (KHL保証の繰上返済手数料は戻し保証料の範囲内となるため、実際の費用負担はありません。尚、後取分割方式の場合は繰上返済手数料は不要となります。)		
	●団体信用生命共済の掛金はJAが負担します。 ※がん団信は年0.08%、連生がん団信は年0.20%、ワイド団信は年0.30%、三大疾病保障特約付団信は年0.10%、9大疾病補償保険は年0.30%、長期継続入院特約付団信は年0.15%が金利に上乗せとなります。連生団信の場合は年0.20%、三大疾病保障特約付団信は年0.30%が金利に上乗せとなります。(特約期間終了後も同様です)		
その他	●ご利用に際しましては、組合員加入がお済みでない方は当JA所定の出資が必要になります。(准組合員) ●ローンのご利用は、当JA所定の資格・要件を満たす方に限らせていただきます。 ●当JAでお借入いただいている住宅ローンのお借換えにはご利用いただけません。 ●店頭にて返済額の試算を承っております。 ●ローン商品の詳しい内容については店頭で説明書をご用意しております。 ●引下げ後金利適用期間中にご返済の滞りなどが発生した場合には、引下げを中止し、店頭(標準)金利に引上げさせていただきます。		

〈お問い合わせ先〉

JAうつのみや本所金融部 ●宇都宮市戸祭元町3-10 ●TEL 028-625-3385 ●FAX 028-627-3320